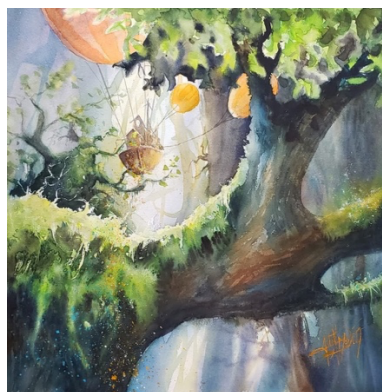


Thème : créativité et paysages



Niveau : tous niveaux avec une base d'aquarelle

Je vous accompagne dans la création de votre aquarelle personnalisée sur le thème de la créativité. A partir de propositions photographiques, nous apprendrons à composer en nous détachant peu à peu de cette base pour laisser de plus en plus de place à l'imaginaire et pourquoi pas le fantastique.

Nous commencerons par réaliser quelques croquis évolutifs puis nous étudierons les couleurs adaptées pour l'ambiance que vous voudrez donner à votre sujet, ensuite nous passerons à la réalisation de l'aquarelle.

Des mini démos viendront ponctuer ce stage pour vous aider à comprendre ma technique. Vous pourrez ensuite vous en inspirer ou bien partir sur une autre composition de votre choix. Chacun pourra choisir sa photo ou créer son sujet en fonction de son inspiration, je vous accompagne tout au long du processus.

Des techniques de bases jusqu'au lâcher prise et créativité je m'adapte à votre progression.

Pendant le stage, nous aborderons :

- la composition
- le travail de la lumière
- la profondeur de champ
- le choix des couleurs
- les différentes techniques d'aquarelle ...

Tout au long du stage, je vous donne des conseils matériels et techniques dans la convivialité et le partage et la décontraction pour que vous puissiez repartir avec une ou plusieurs aquarelles personnalisées que vous aurez réalisées.

Matériel stage :

- 1 carnet de croquis A4 ou A5, crayon papier HB, 3B et 8B, gomme, gomme mie de pain, taille crayon.
- Sèche cheveux (si vous en avez un), drawing gum et pinceau qui ne craint pas pour l'application, papier essuie tout, chiffon, vaporisateur.
-
- Papier aquarelle 100% coton Arches, Baohong, Lanaquarelle, Centenaire sont des références que j'affectionne grain fin ou torchon en fonction des habitudes de chacun, mon but étant d'accompagner chaque élève avec le matériel dont il dispose.

Pour la dimension minimum 31x41cm (ou 30x40 cm selon les marques) et maxi : 46x61cm

Pour l'aquarelle prenez de l'aquarelle en tubes avec votre palette, pas de marque particulière, prenez ce que vous avez l'habitude de travailler (pour ma part, j'utilise la marque Sennelier).

Voici la composition de ma palette pour info :

Jaune citron,jaune de cadmium, gomme gutte, ocre, terre d'ombre naturelle, terre d'ombre brulée, terre de sienne brulée, bitume, gris de payne,, vert jaune brillant, vert anglais,vert de vessie, vert de hooker, orangé de chine, rouge de cadmium, alizarine cramoisie, rose opéra, Bleu turquoise, céruléum, bleu de phtalo, bleu cobalt, bleu outremer, gris chaud, blanc de titane, teinte neutre

Pinceaux habituels : lavis et/ ou langue de chat, plat et nerveux pour les retraits, fin pour les détails, un trainard si vous avez ...